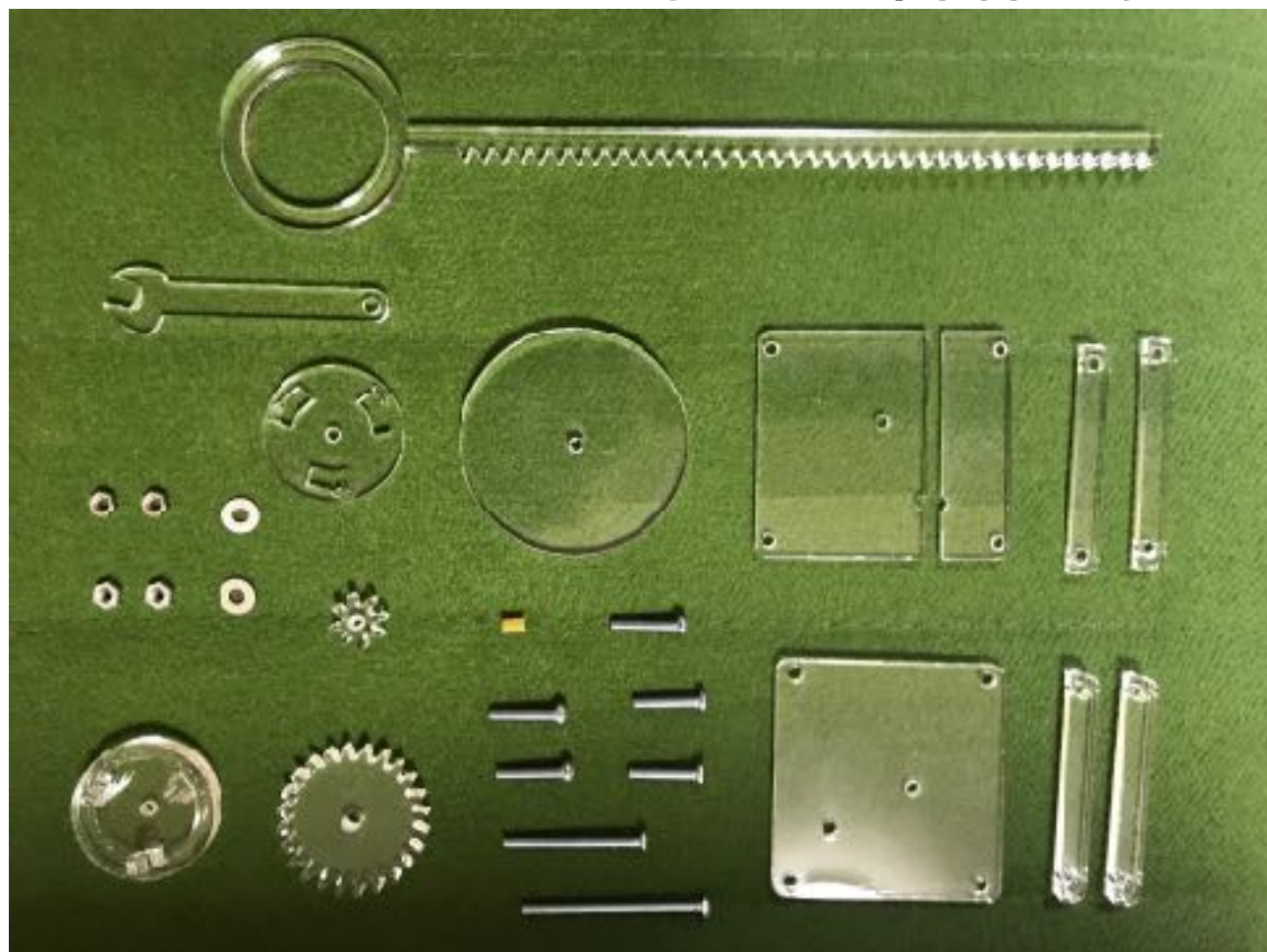


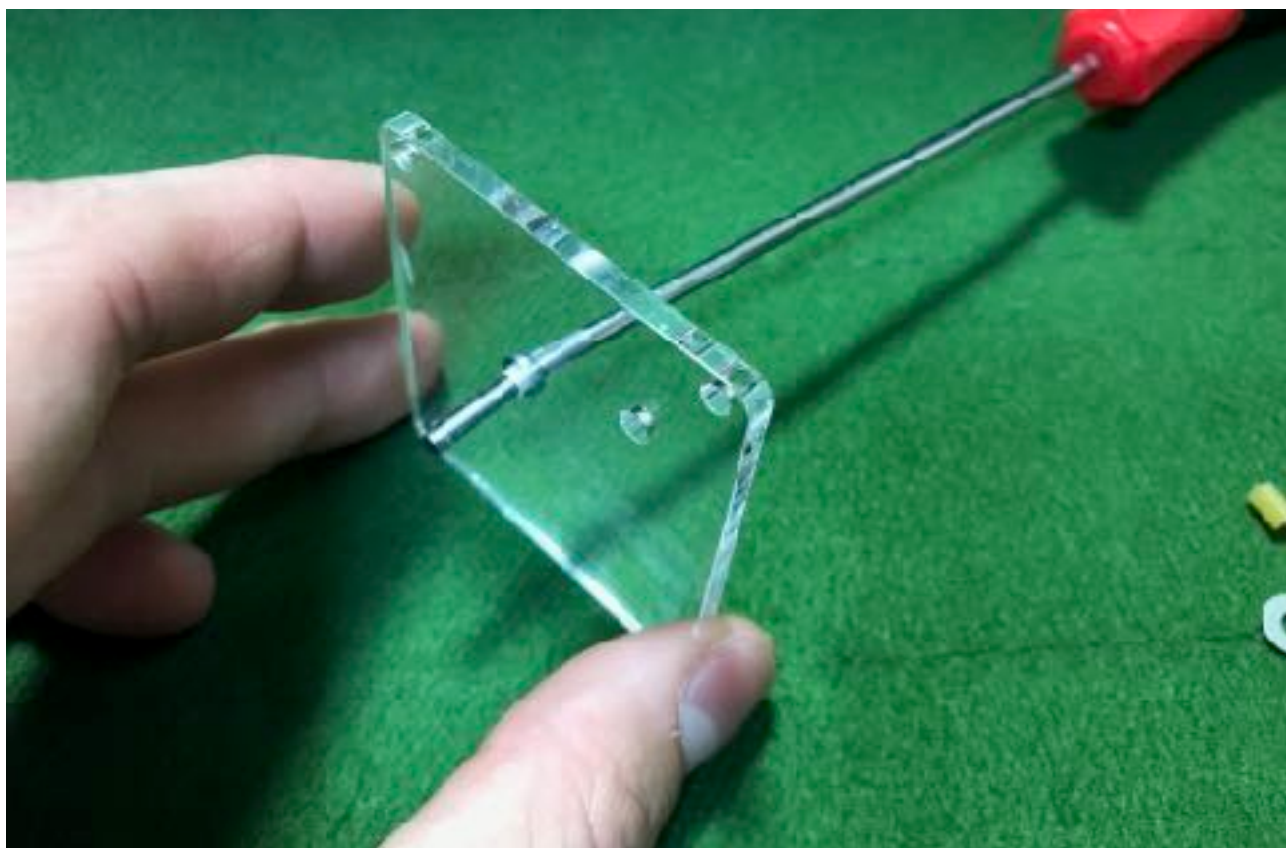
# アクリルコマで使う部品一覧

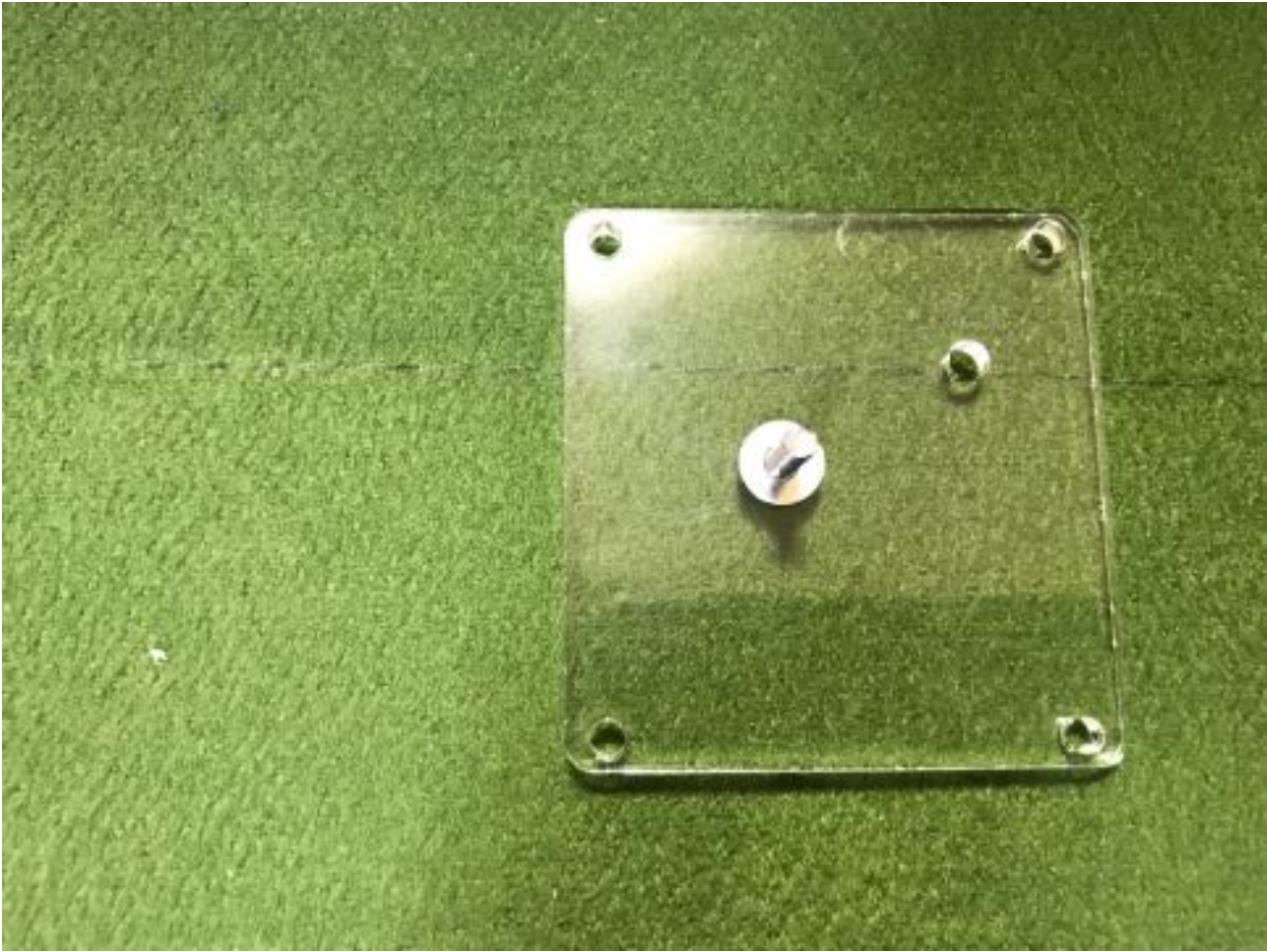


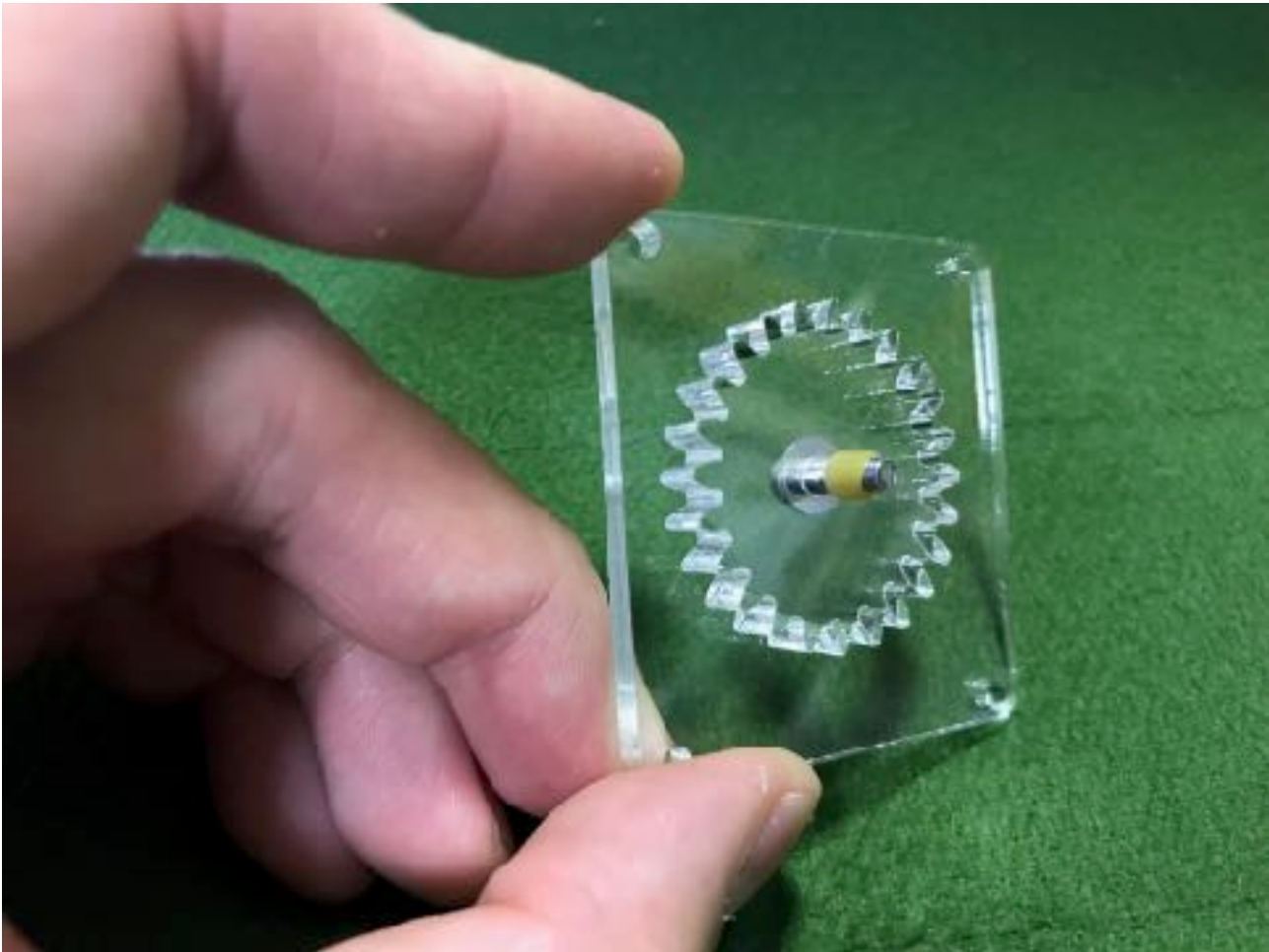
ネジを差し込む方向に注意



ドライバーを使いしっかり締める

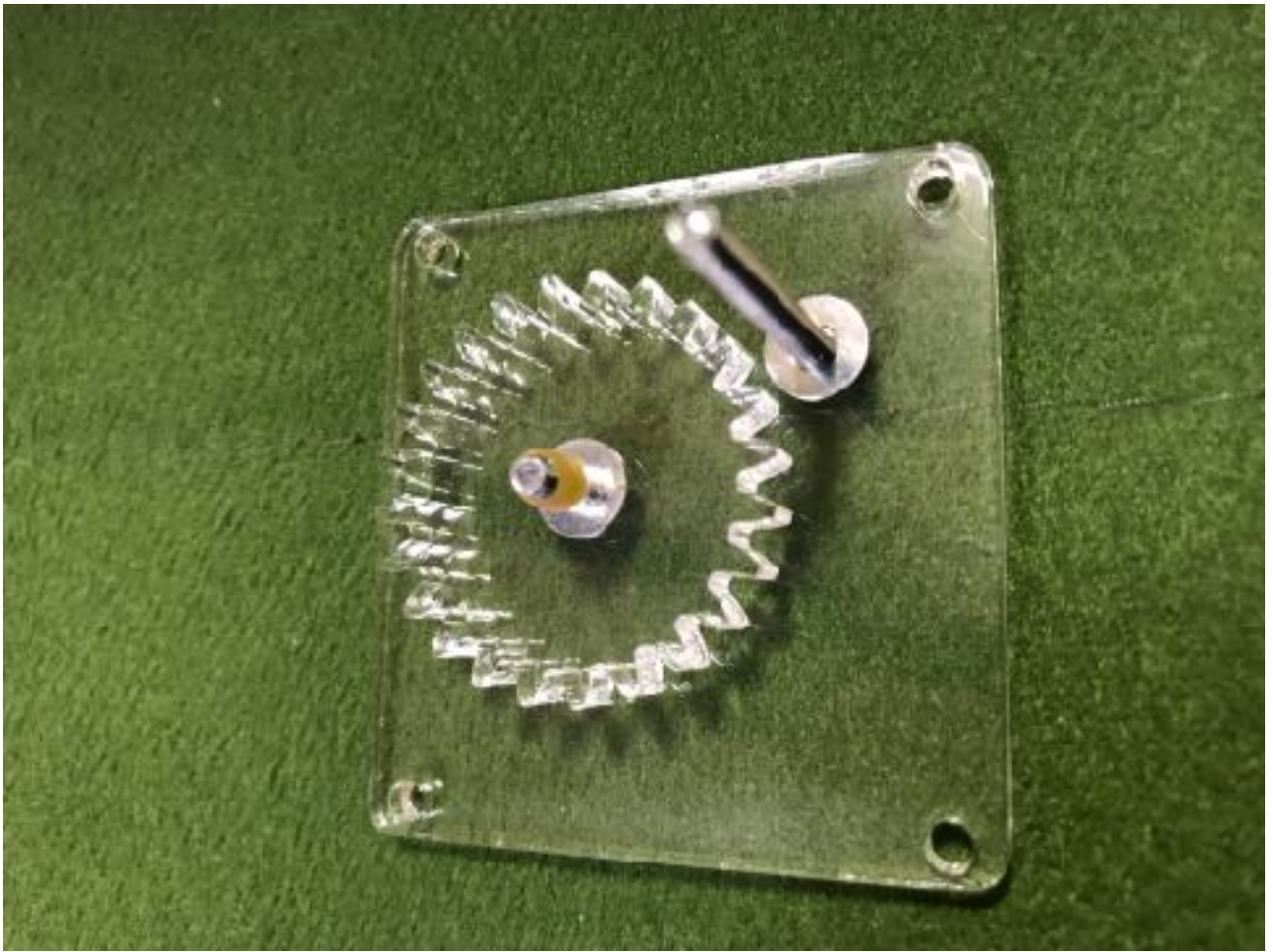






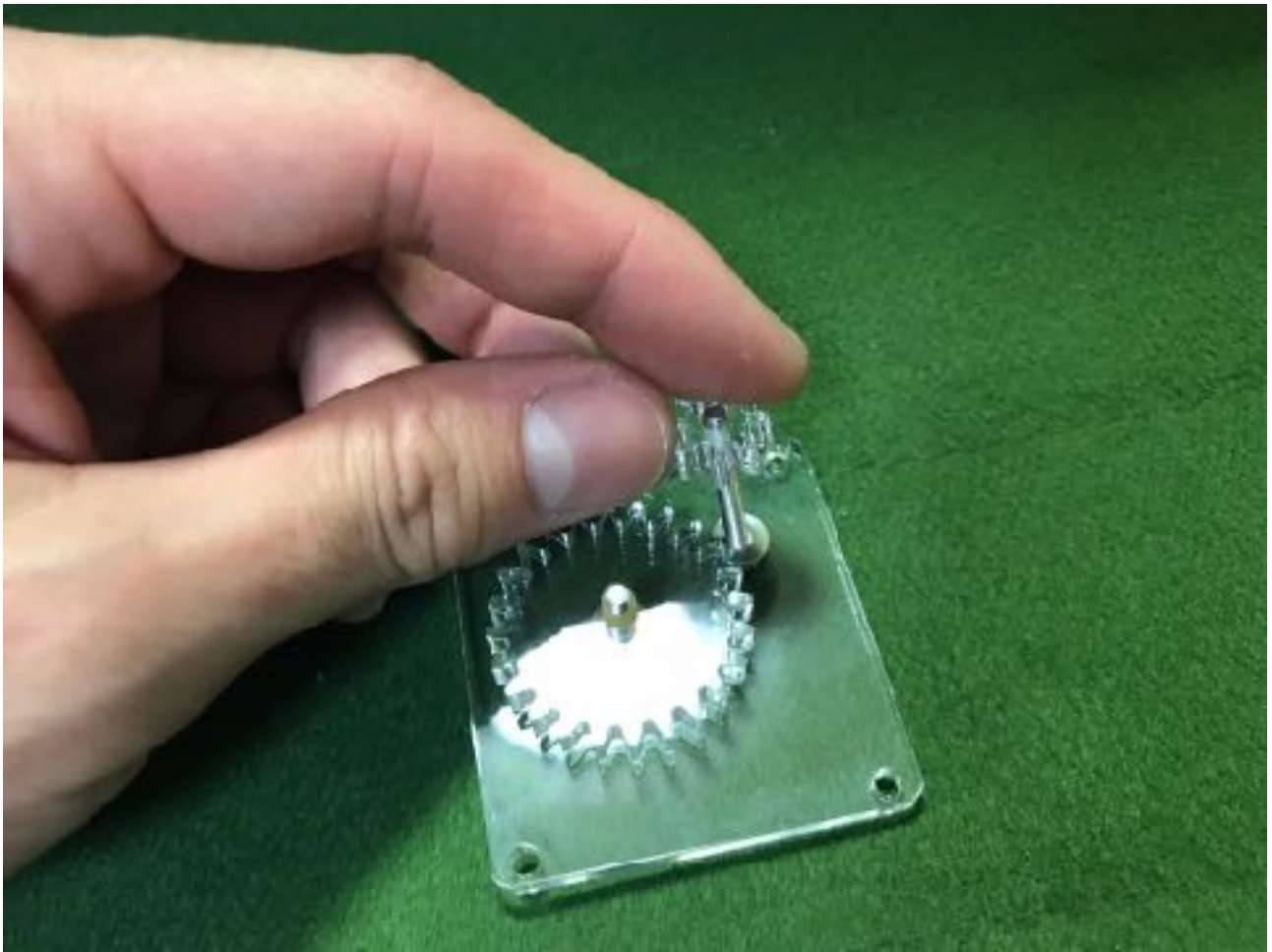
2番めに長いネジ (30mm)



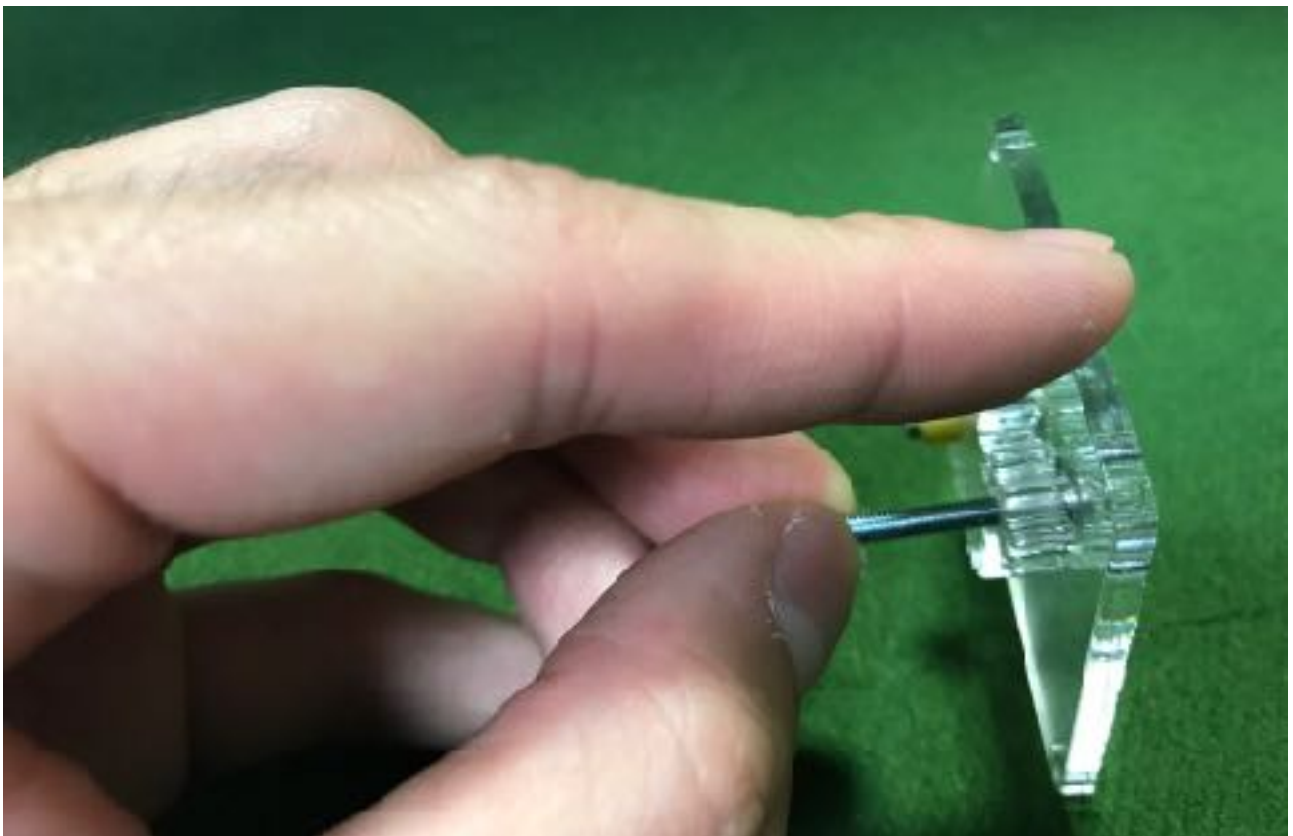


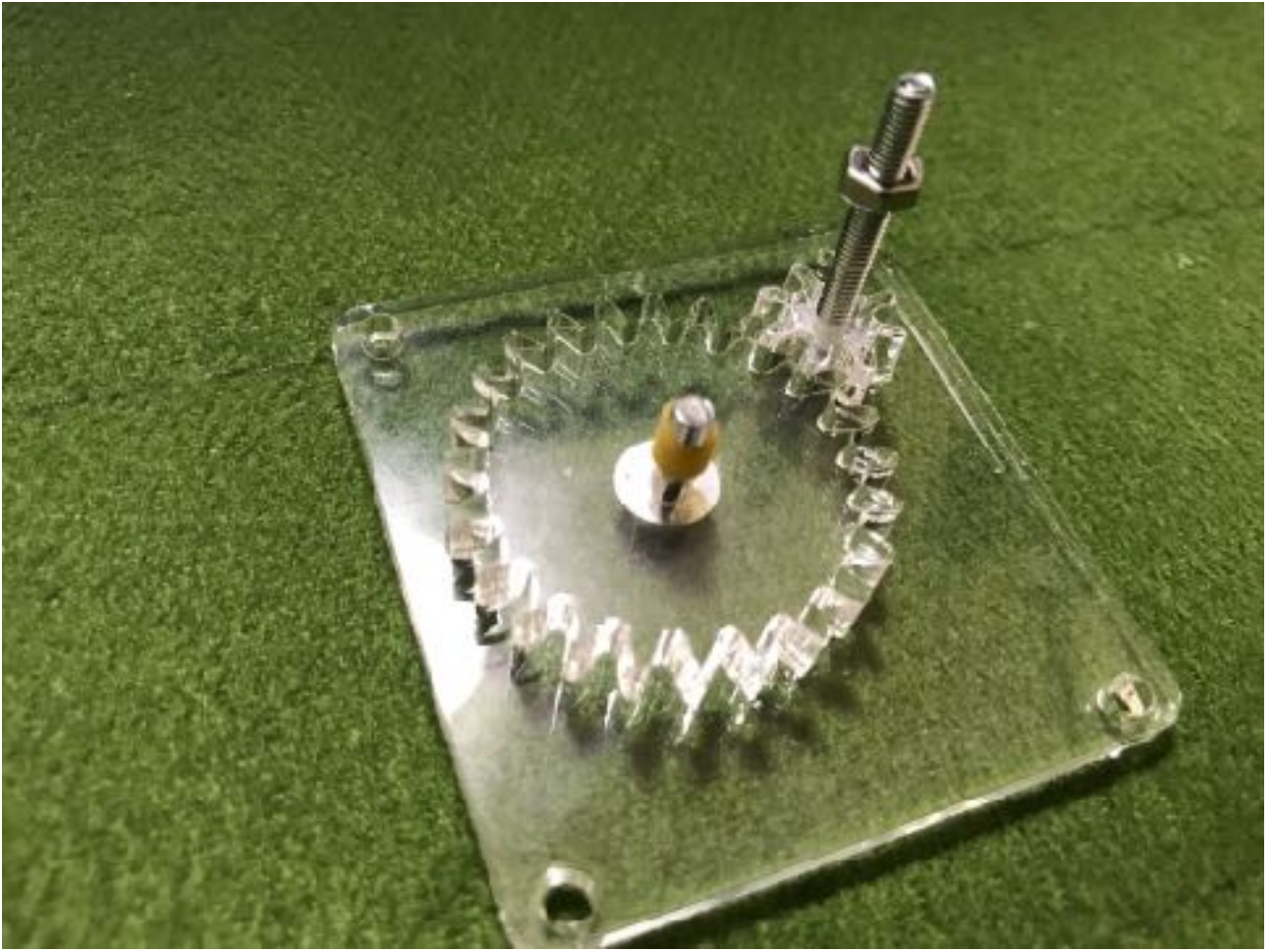
ネジになっているので、回して入れる



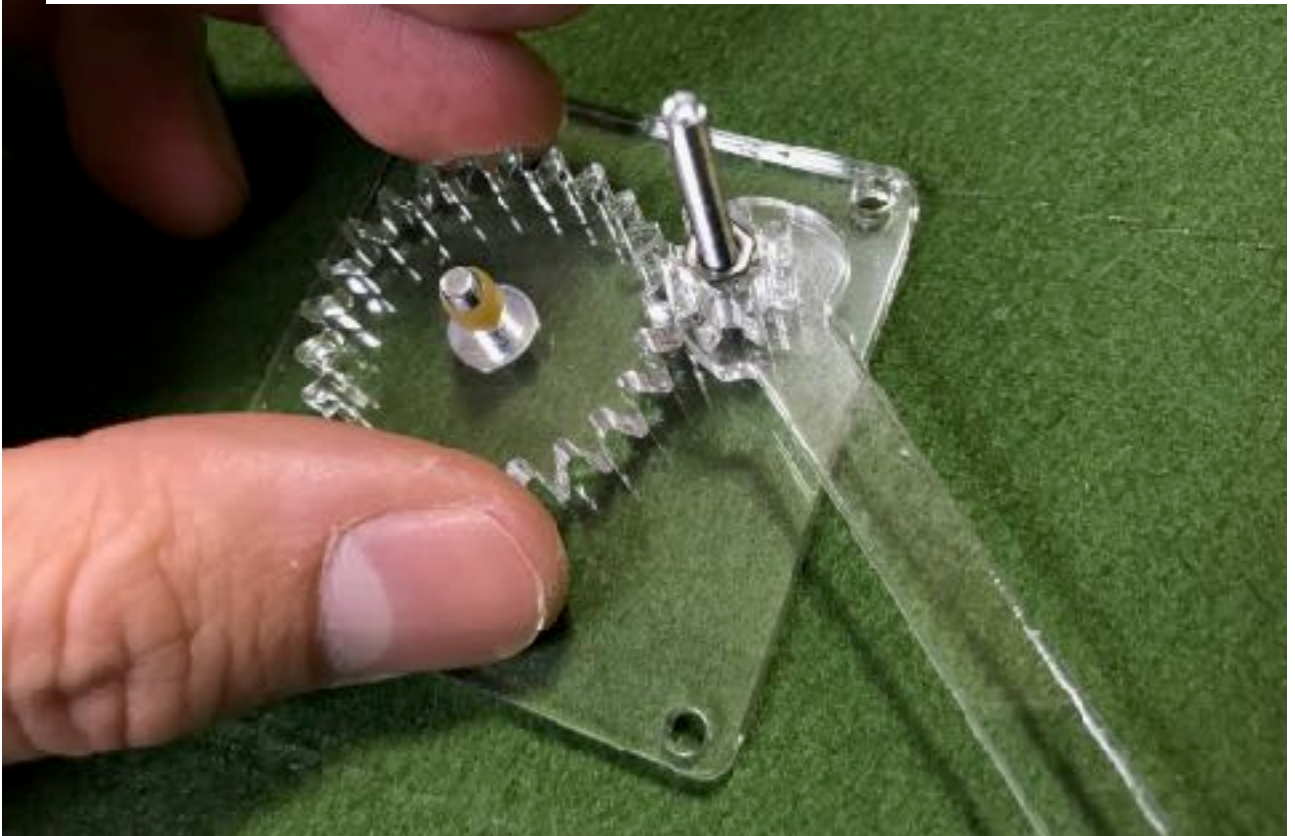


少し隙間を開ける。手で軽く回ればok





スパナである程度締める





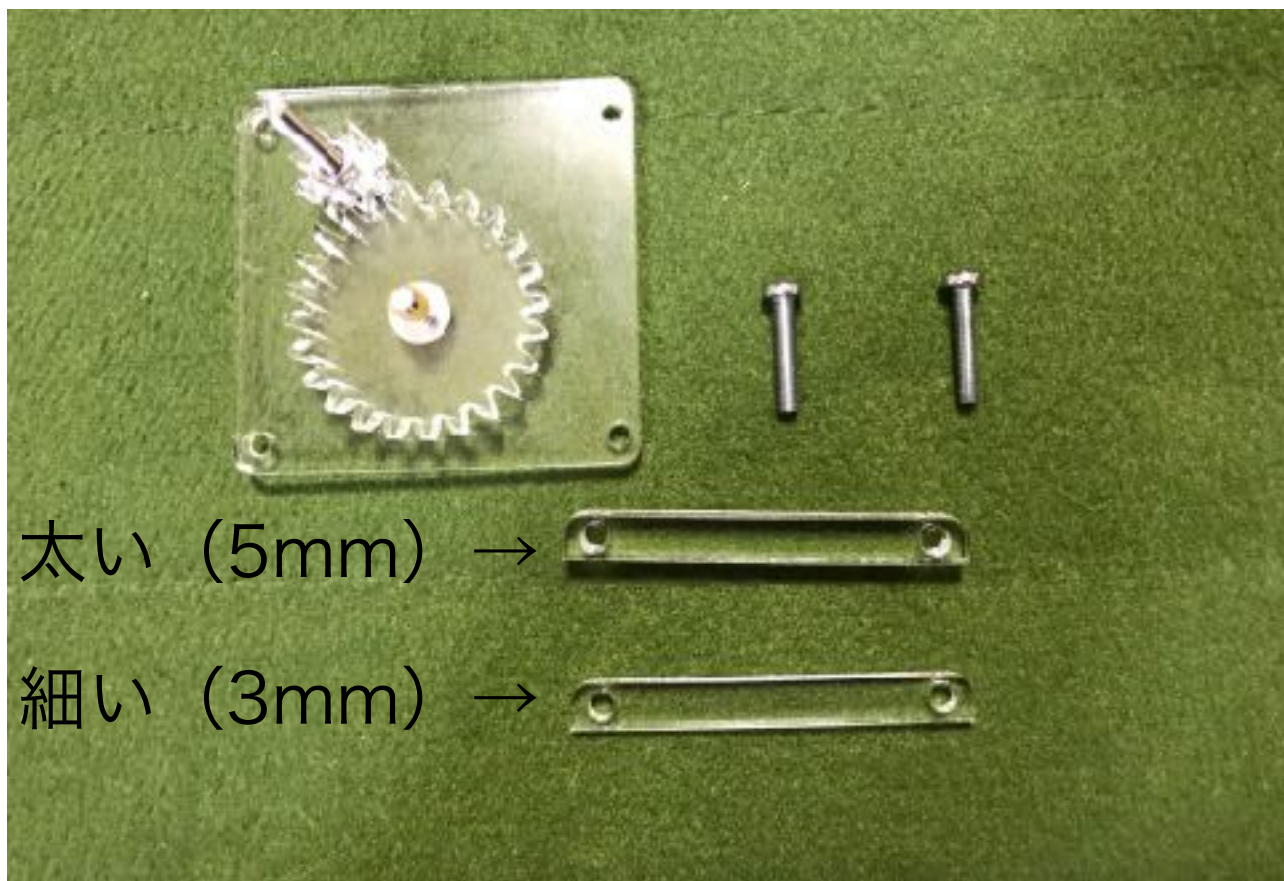
ギアにネジを差し込み回らないようにして、  
ナットをしっかり締め込む



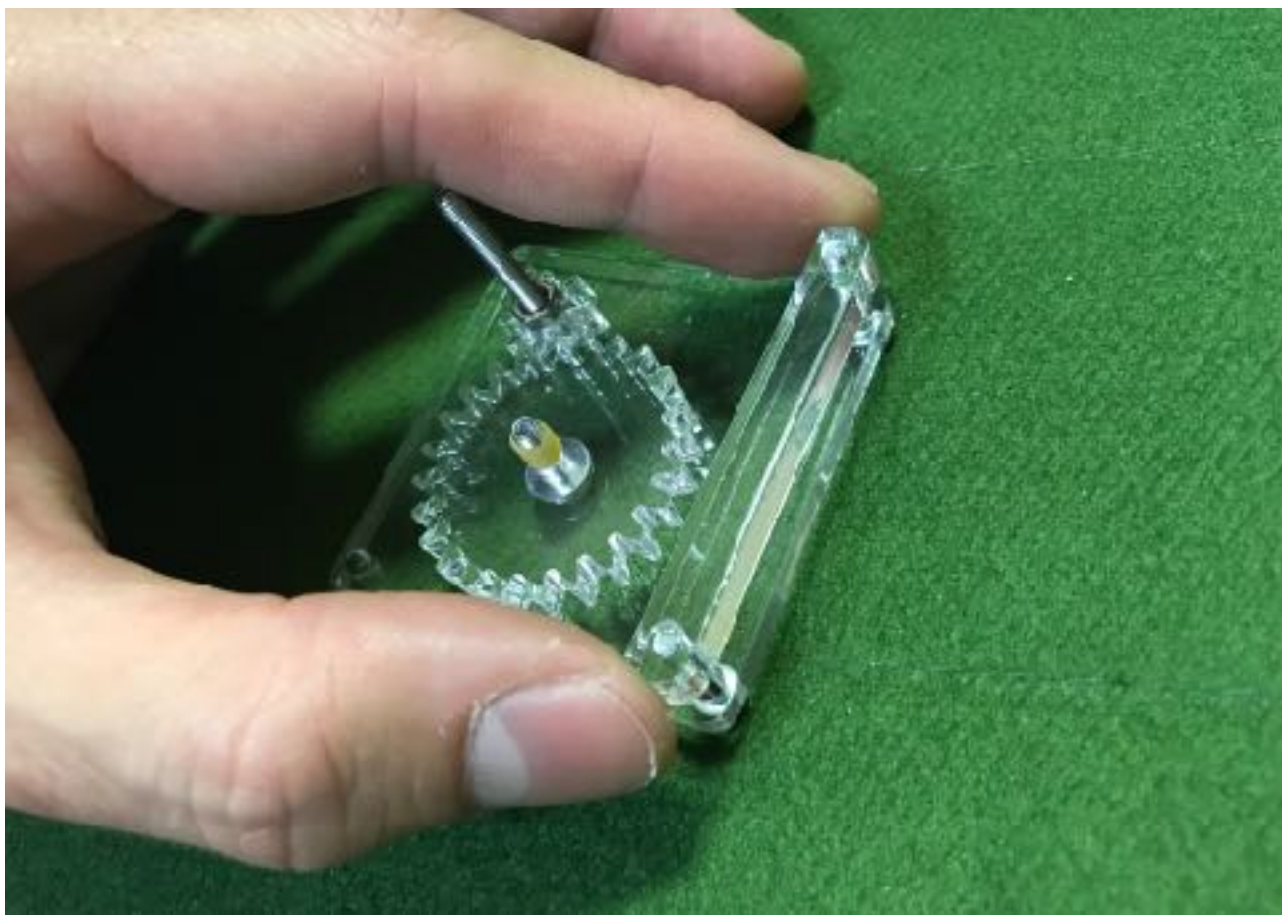
この軸が手で軽く回る事を確認



# 一番短いネジ (15mm)

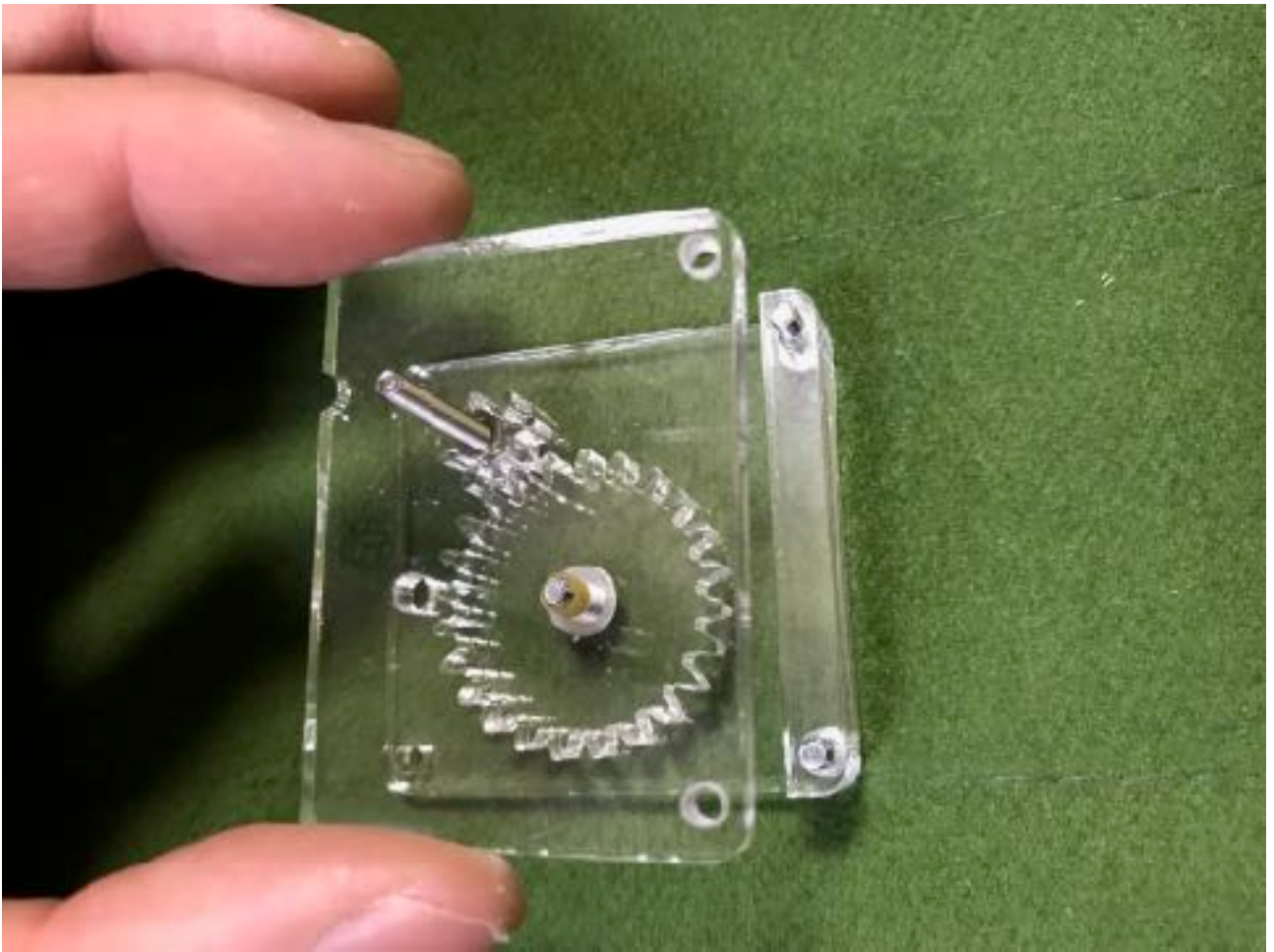


太いほうから



細いほうを

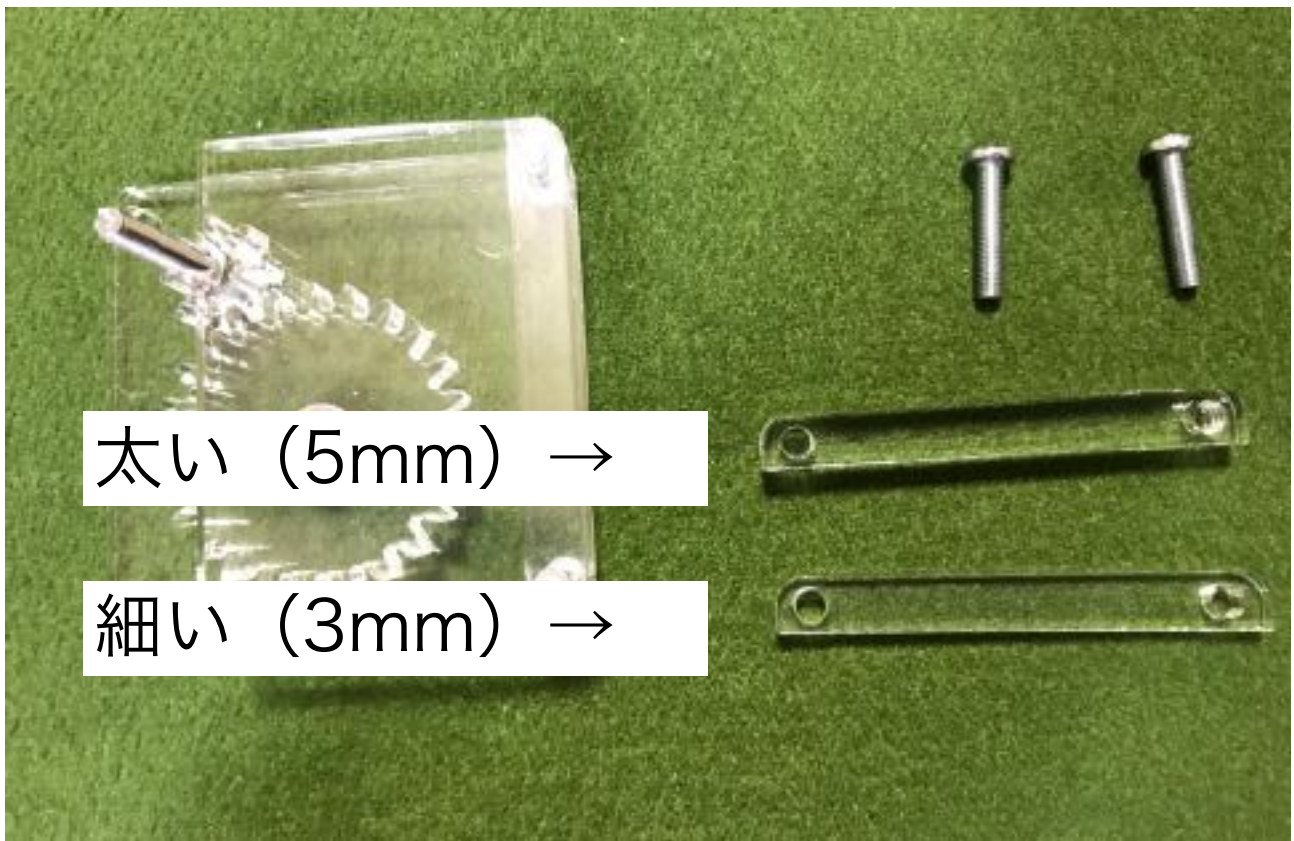




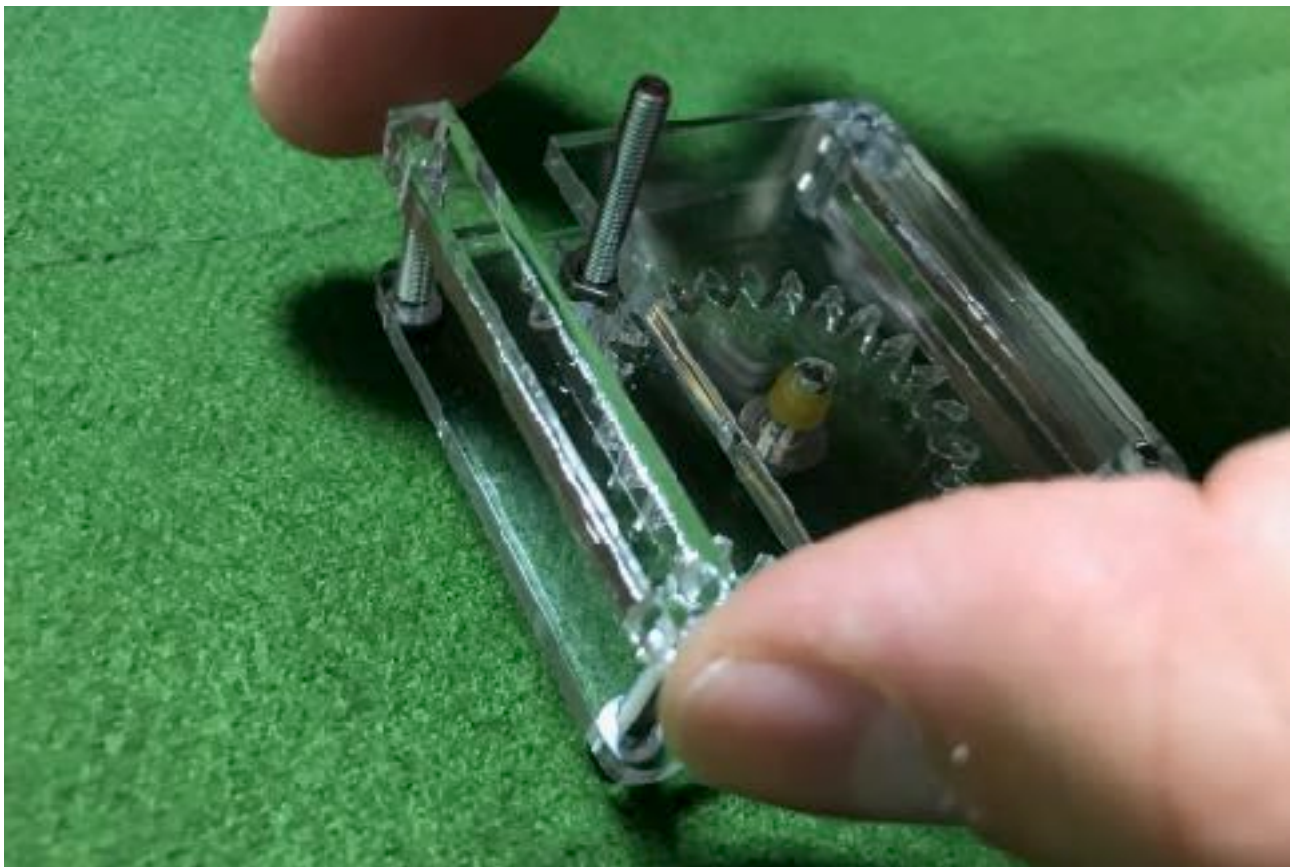
ドライバーでしっかり締める



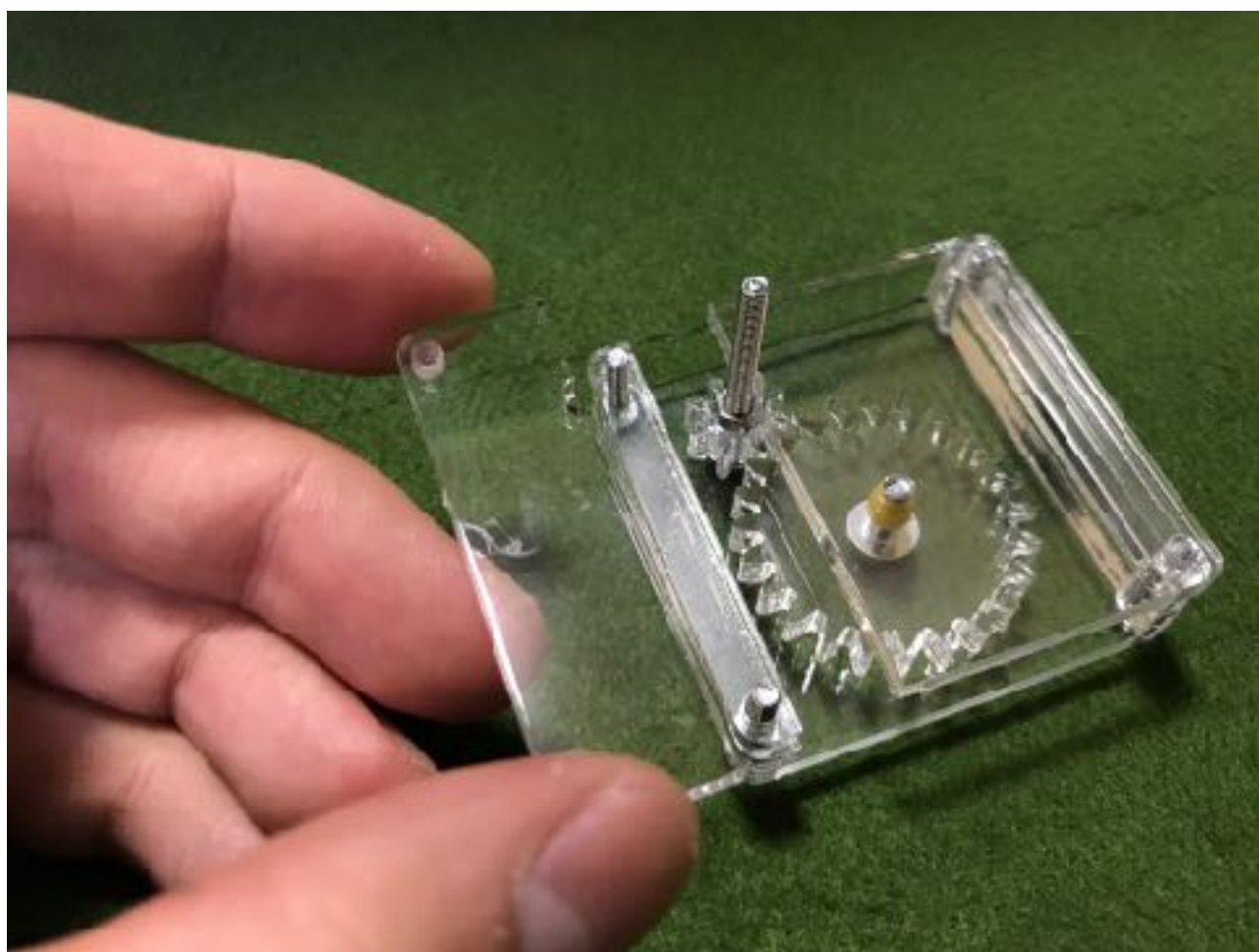
# 一番短いネジ (15mm)



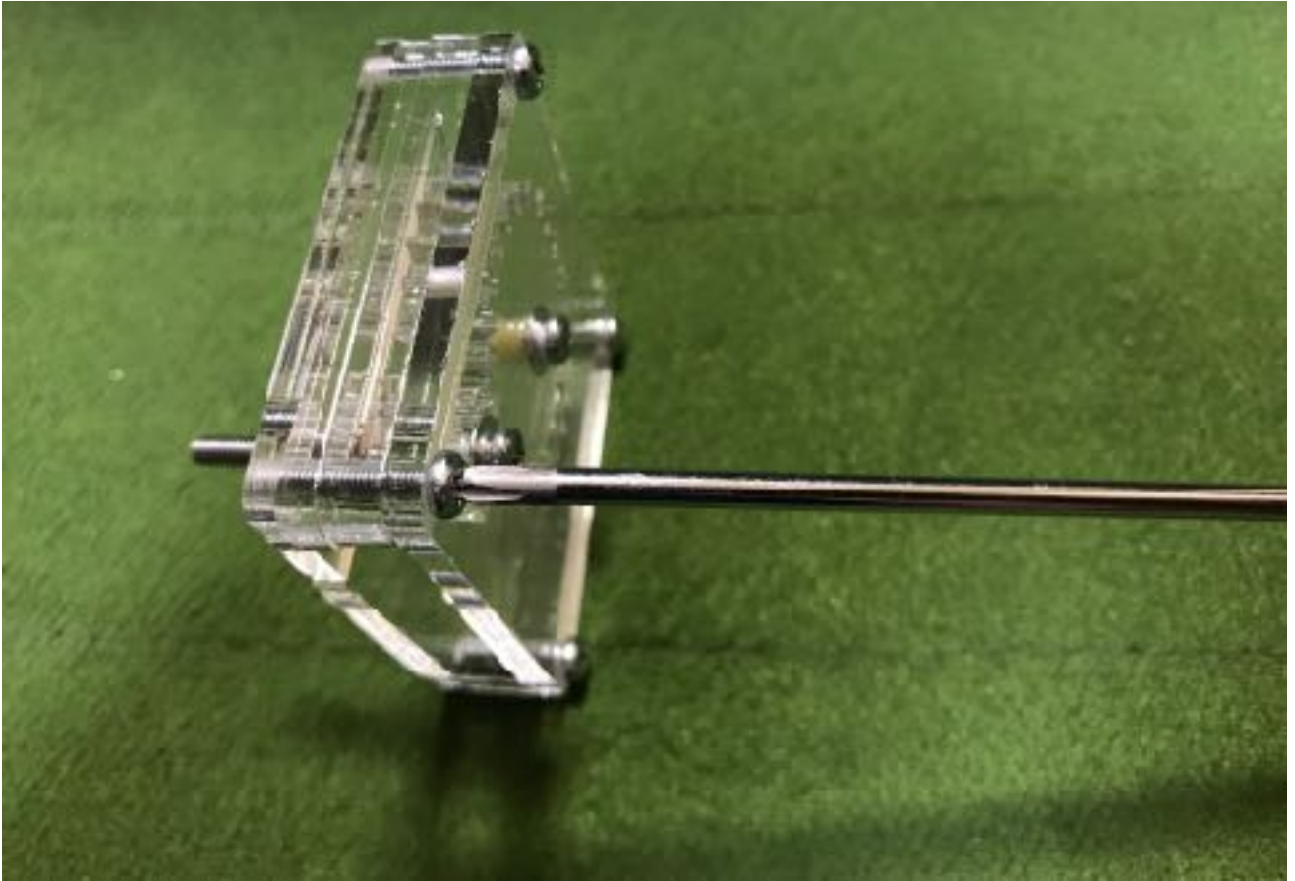
太いほうから



細いほうを



ドライバーを使いしっかり締める







ネジが飛び出ないように注意



スパナでナットをしっかりと締める



# 一番長いネジ (40mm)

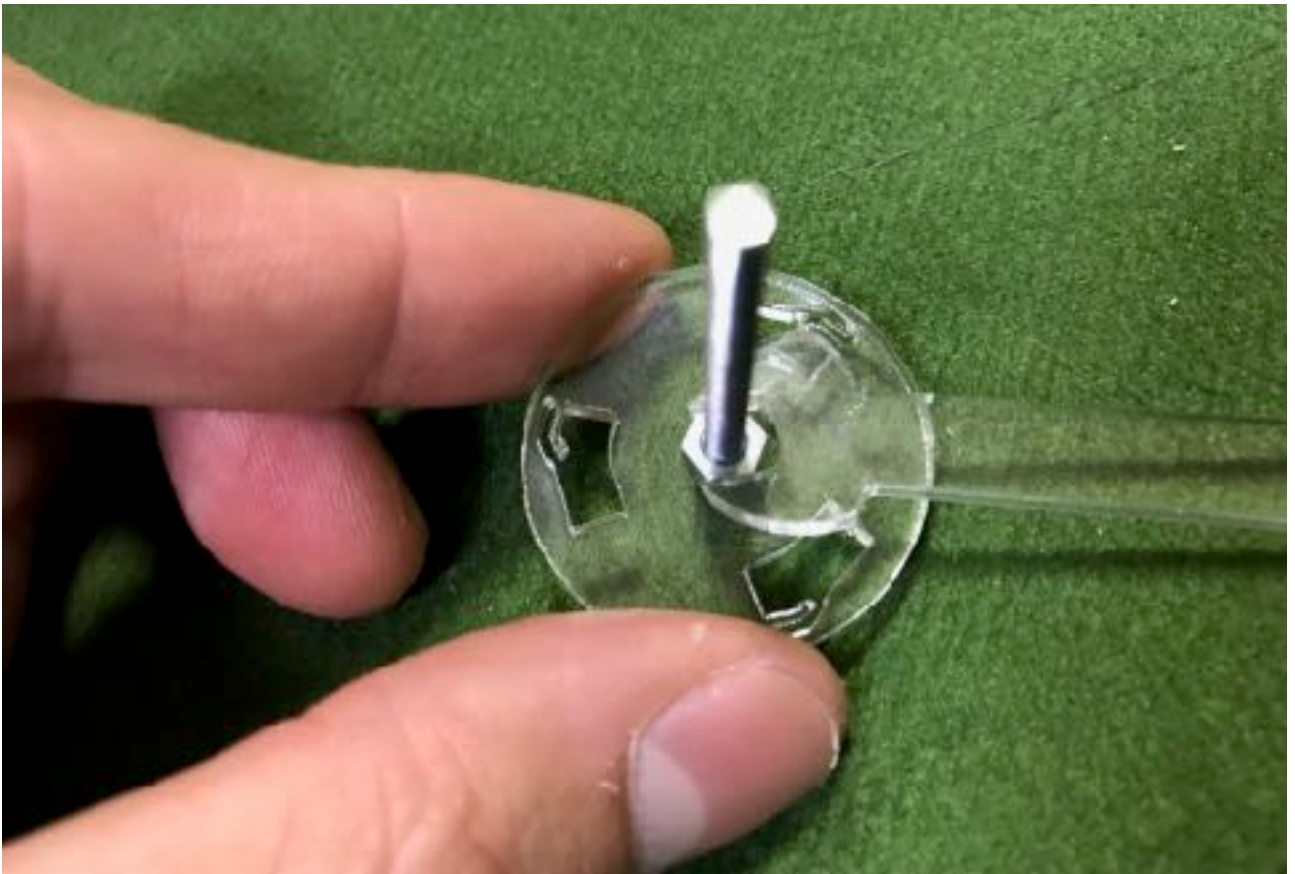


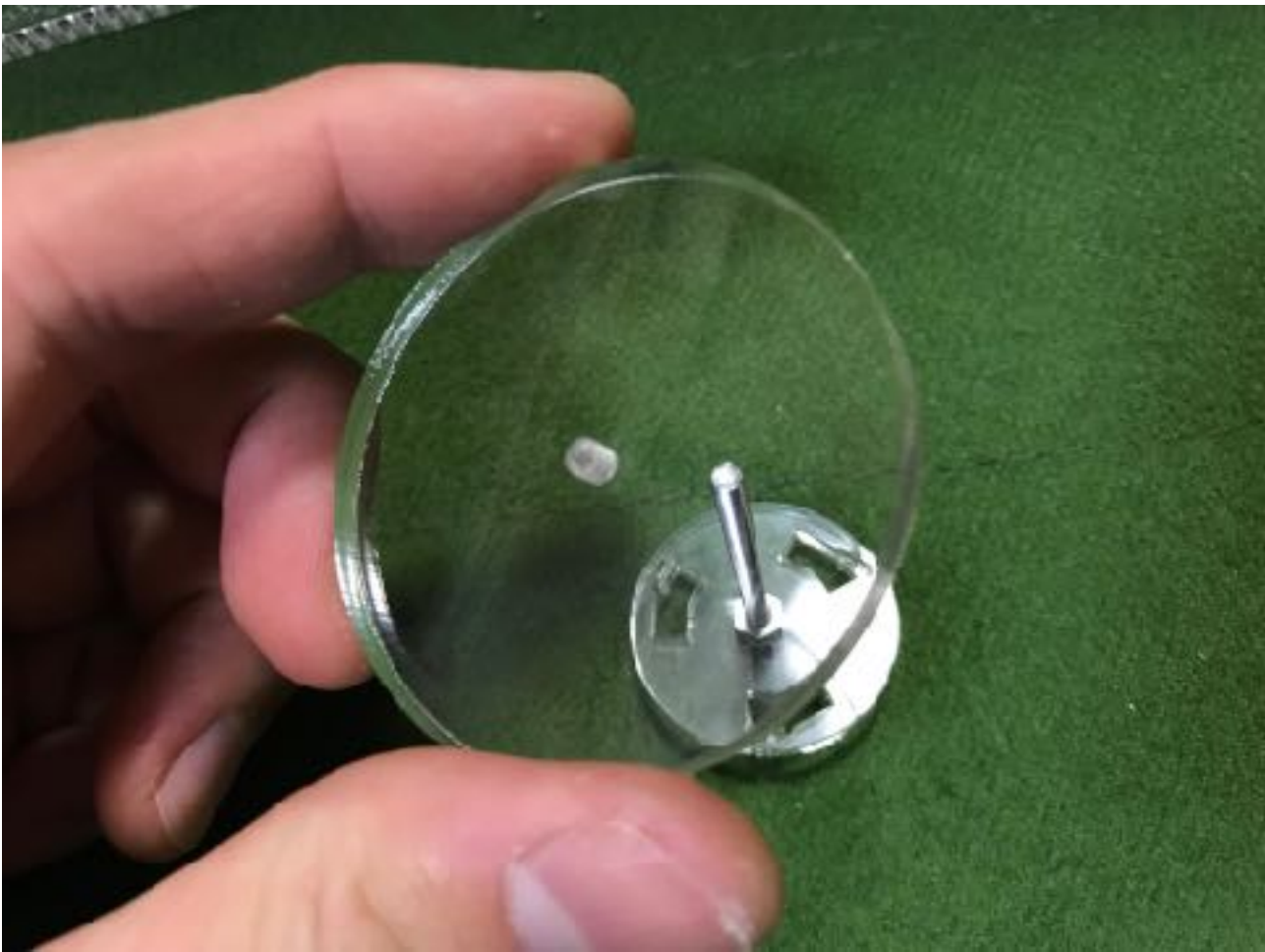
ネジを差し込む向きに注意  
ドライバーを使いしっかり締める





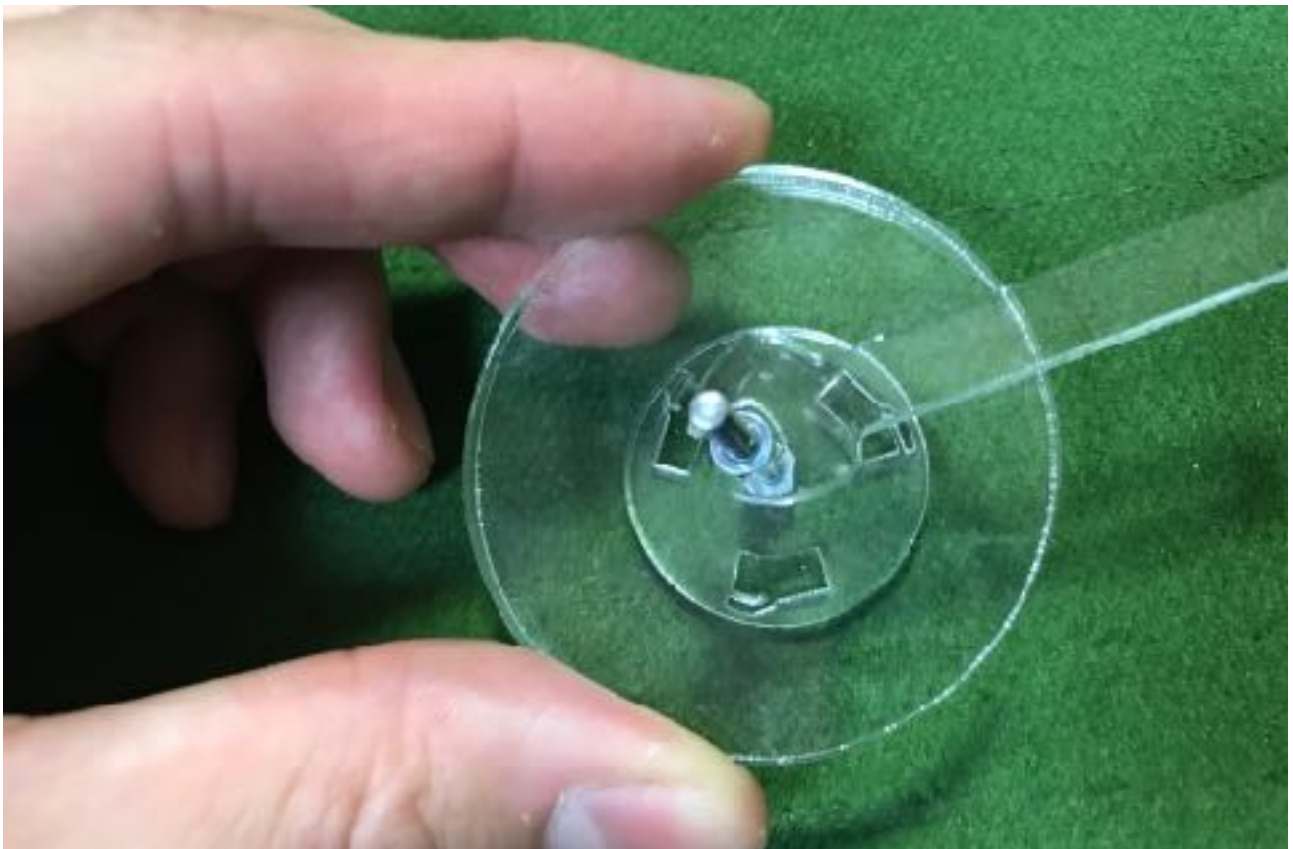
スパナを使いしっかり締める



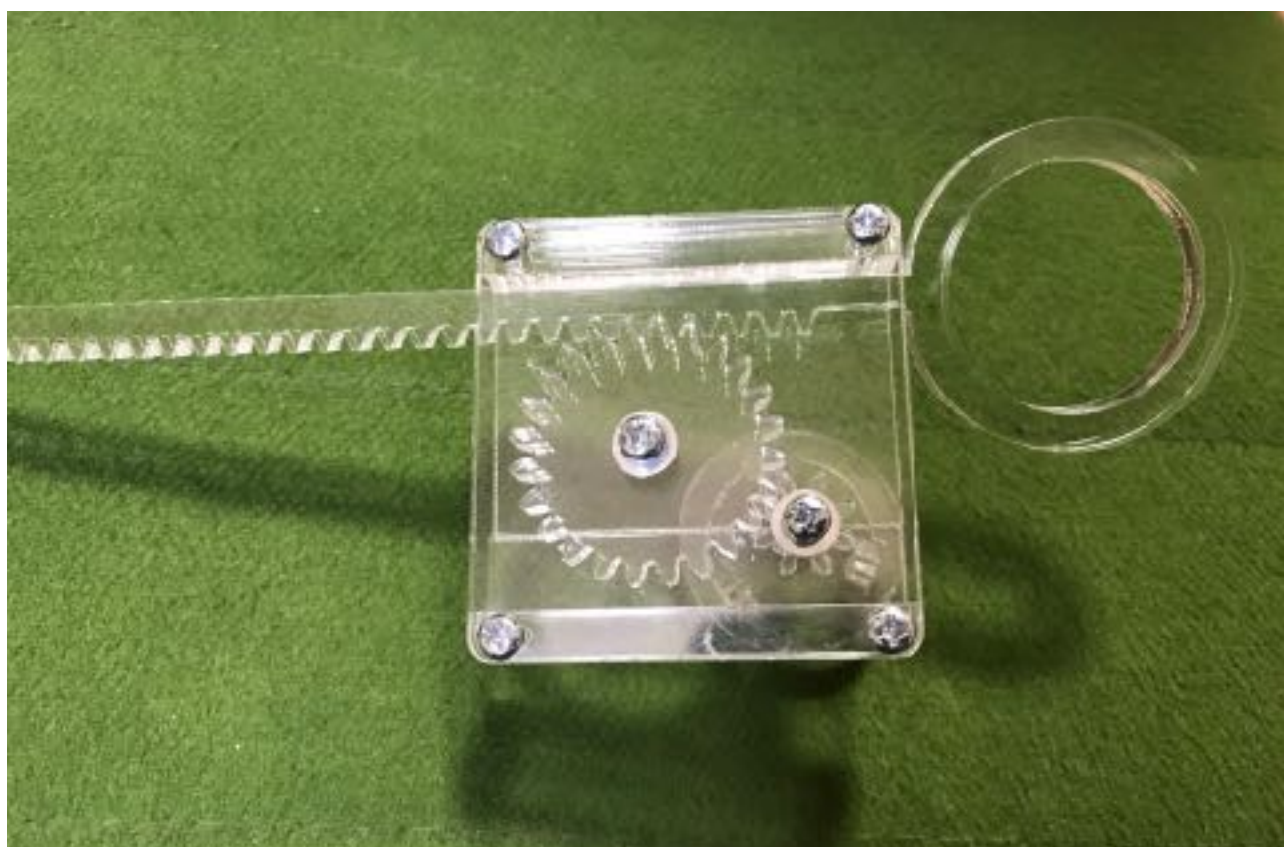




スパナを使いしっかり締める



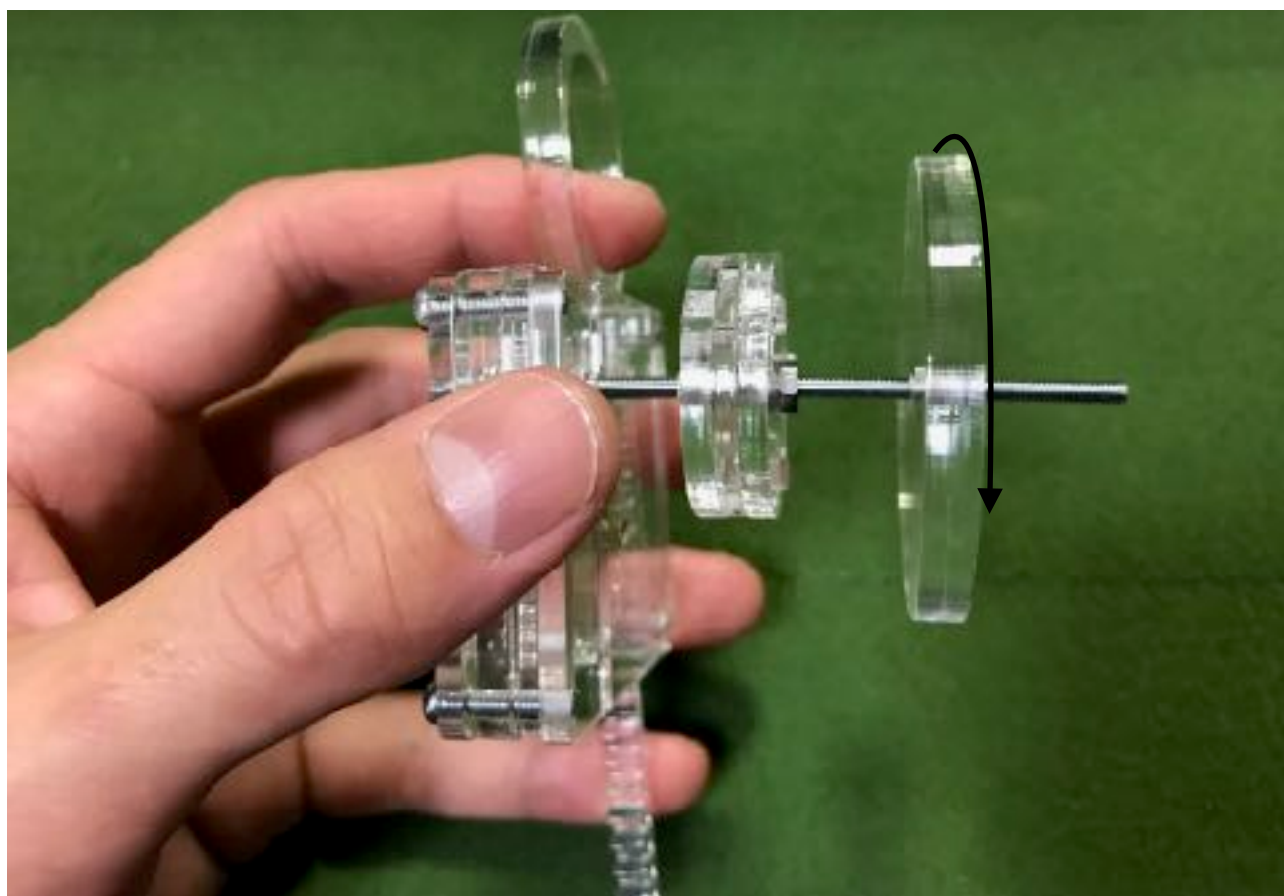
以下のようにワインダーを差し込む



コマの付け方 以下のように持つ



矢印の方向にコマを回しロック



以下のように持ち引っ張ると自動的にリリースされる

