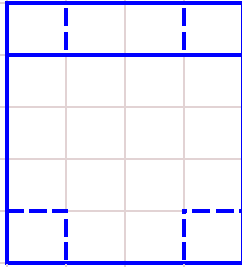
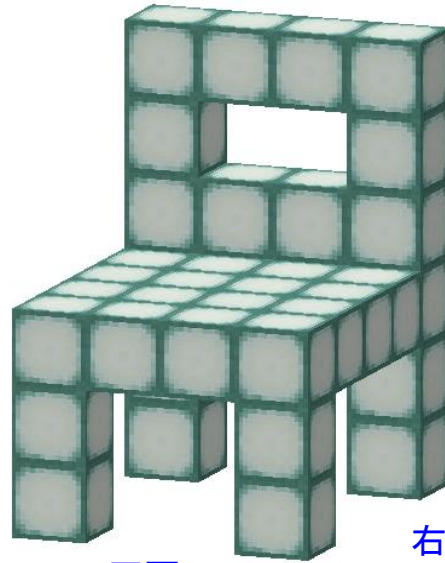


なまえ

上面図



上面

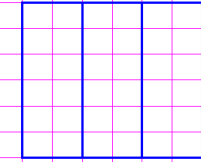


正面

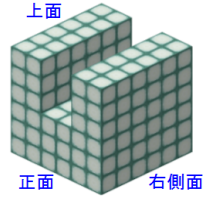
右側面

作図例

上面図



上面

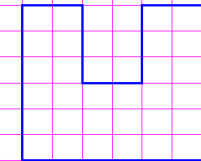


正面

右側面

マス目の模様もようぼかさない。

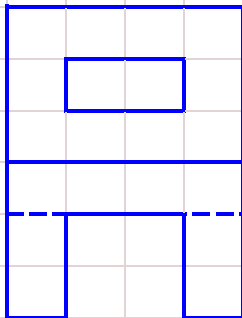
正面図



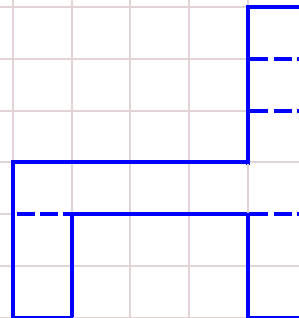
右側面図

見えない線(隠線)は点線で

正面図



右側面図



加點	<input type="checkbox"/> 位置	<input type="checkbox"/> 外形	<input type="checkbox"/> 実線	<input type="checkbox"/> 隠線	<input type="checkbox"/> 精度
評点	/ 5 点				
日付	/		/		
採点者			済印	記録 発行	

No.	問 題	学 年	解 答	採点	先生コメント
1	親ロボット(前)のタイヤをロック(ブレーキをかけること)しないといけないのは、どのときか。記号で答えよ。 A. 親ロボットが子ロボットを引き寄せ(よ)せているとき B. 親ロボットが子ロボットから遠(とお)ざかるとき C. 親子が最(もっと)も離(はな)れた瞬間(しゅんかん)	小2～ めやす	A. (親がしっかり止まって、子を前に引かなければならない。) B. は、親が前に進まなければならないので×。 C. は、親子とも止まるときで、このときだけロックしても意味がない。	/1	
2	ロボットを後退(こうたい=後ろに下がること)させるには、どのようにすればよいか。記号で答えよ。 A. スライドスイッチを逆に入れる B. ラチェット(ストッパー)をタイヤの後ろ側に当てる C. ラチェット(ストッパー)はタイヤを前方向へのみ回転させるので、後退できない	小2～ めやす	B. (タイヤが後ろ向きにのみ回転できるようになる。) A. は、関係しない。 C. は、ラチェットを取り付ける向きを変えられなければ正しい。	/1	
3	ラチェット(ストッパー)をしっかりタイヤに当てるために、輪(わ)ゴムをかなり強くかけた。 このとき、どのような問題が起こると考えられるか、述(の)べよ。	小2～ めやす	タイヤが前向きにも転(ころ)がりにくくなって、遅(おそ)くなるか、まったく進まなくなる。	/3	

採点者	計	済印	日付
	/5	記録	/ /
		発行	